

# وزير الزراعة / رئيس المجلس

## مجلس المركز

### المدير العام

### نائب المدير العام

1. مكتب المدير العام
2. وحدة العلاقات العامة والتعاون الدولي
3. وحدة الرقابة الداخلية
4. المستشارون

- مديرية التدريب الفني
- وحدة المتابعة والتقييم

### مساعد المدير العام لشؤون الإرشاد ونقل التكنولوجيا

- مديرية المعلومات والإدارة المزرعية
- مديرية البرامج الإرشادية ونقل التكنولوجيا
- مديرية التوعية والإعلام الزراعي

### مساعد المدير العام للشؤون المالية والإدارية

- مديرية الموارد البشرية
- مديرية الشؤون المالية
- مديرية الصيانة والآلات
- مديرية الترازم والمطامات
- مديرية تكنولوجيا المعلومات
- المكتبة الوطنية
- الديوان

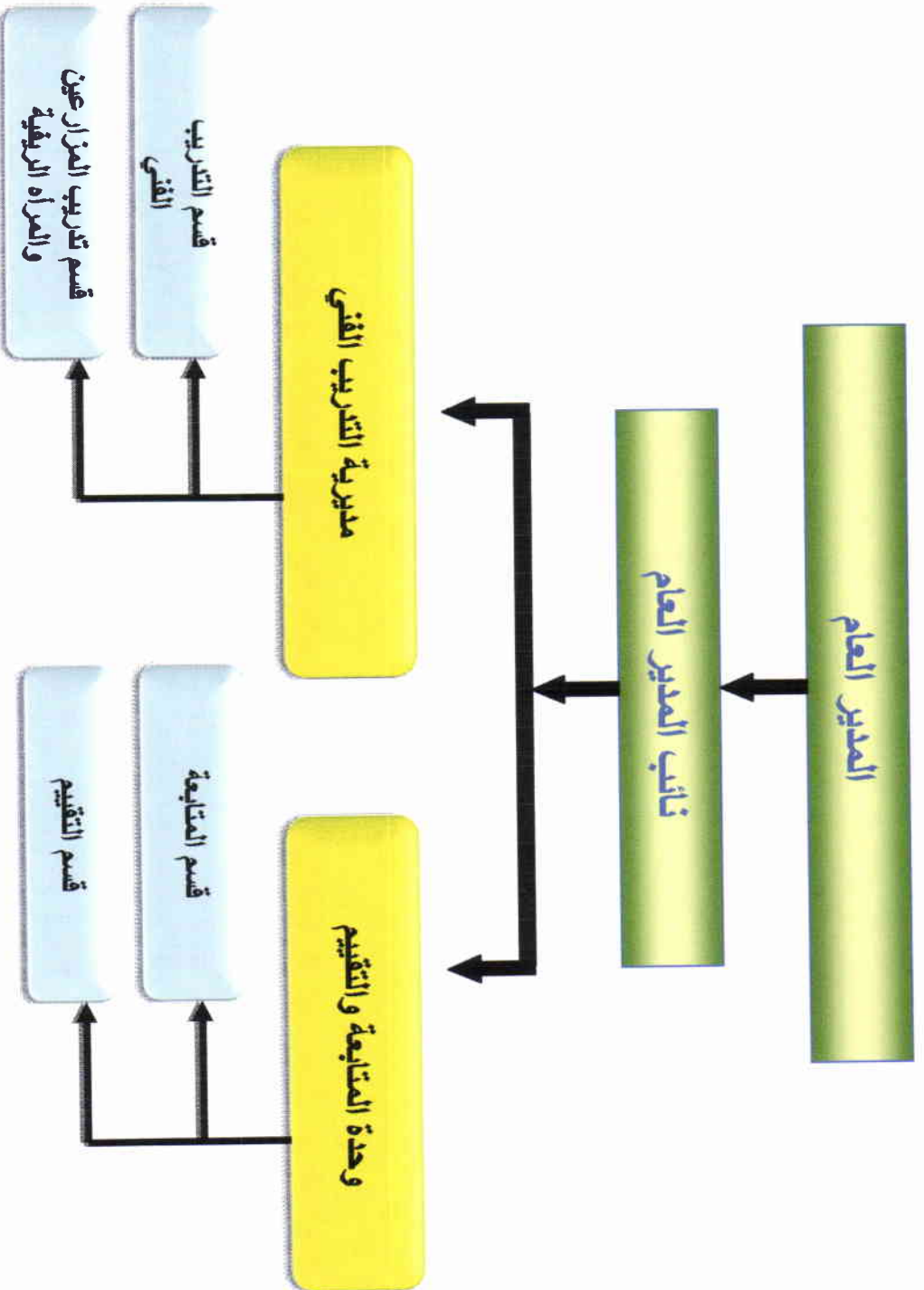
### مساعد المدير العام للشؤون مراكز البحث والإرشاد

- مركز وادي حربة للبحث والإرشاد الزراعي
- مركز الطفيلة للبحث والإرشاد الزراعي
- مركز ديرعلا للبحث والإرشاد الزراعي
- مركز الشوبك للبحث والإرشاد الزراعي
- مركز الريبة للبحث والإرشاد الزراعي
- مركز المشقر للبحث والإرشاد الزراعي
- مركز العفراق للبحث والإرشاد الزراعي
- مركز الرمثا للبحث والإرشاد الزراعي

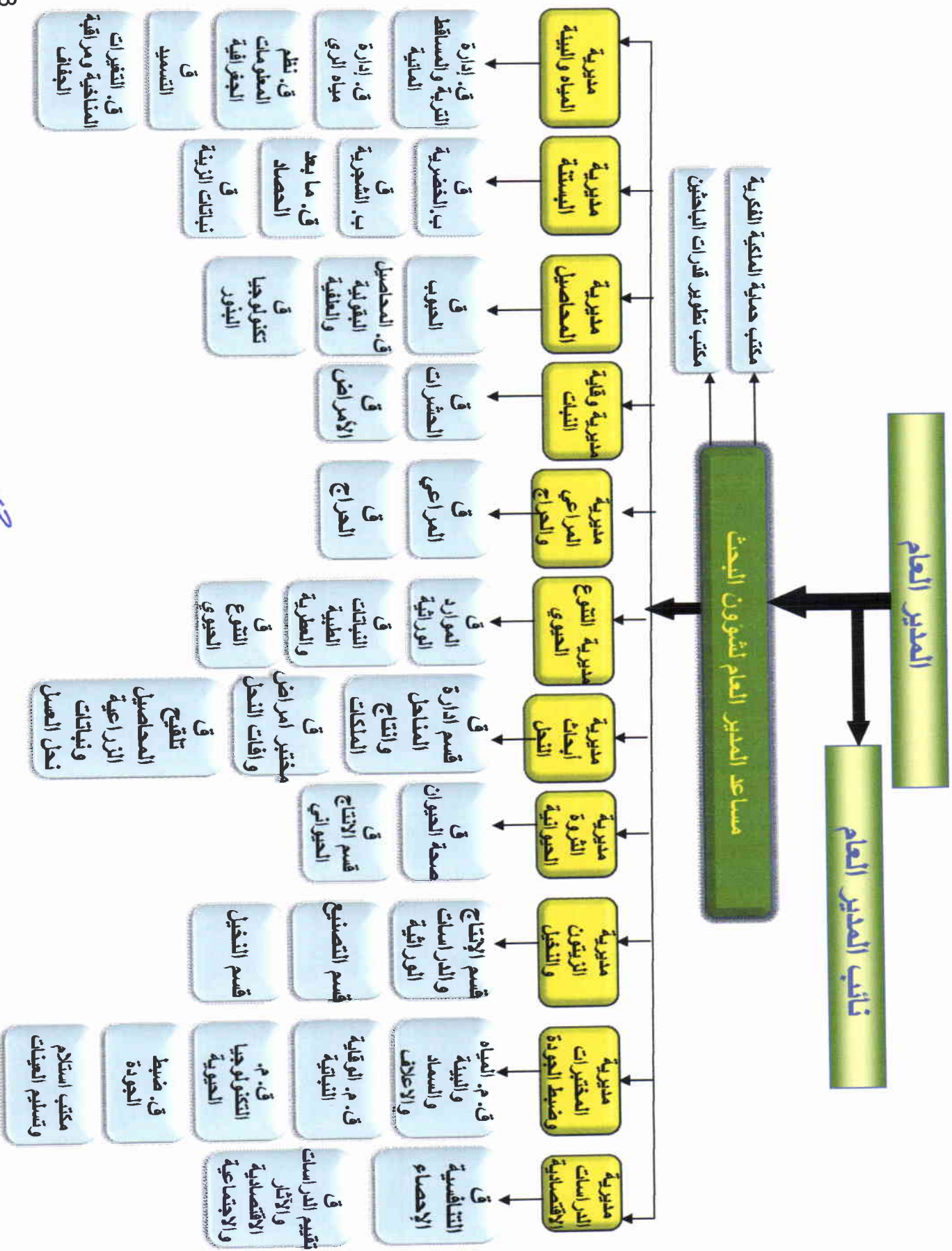
### مساعد المدير العام لشؤون البحث

- مديرية المياه والبيئة
- مديرية البستنة
- مديرية المحاصيل
- مديرية وقاية النباتات
- مديرية التنوع الحيوي
- مديرية أبحاث النحل
- مديرية بحوث المراعي والحراج
- مديرية الثروة الحيوانية
- مديرية الدراسات الاقتصادية
- مديرية الزيتون والنخيل
- مديرية المختبرات
- مديرية ضبط الجودة
- مكتب حماية المحاصيل الفكرية
- مكتب تطوير قدرات الباحثين

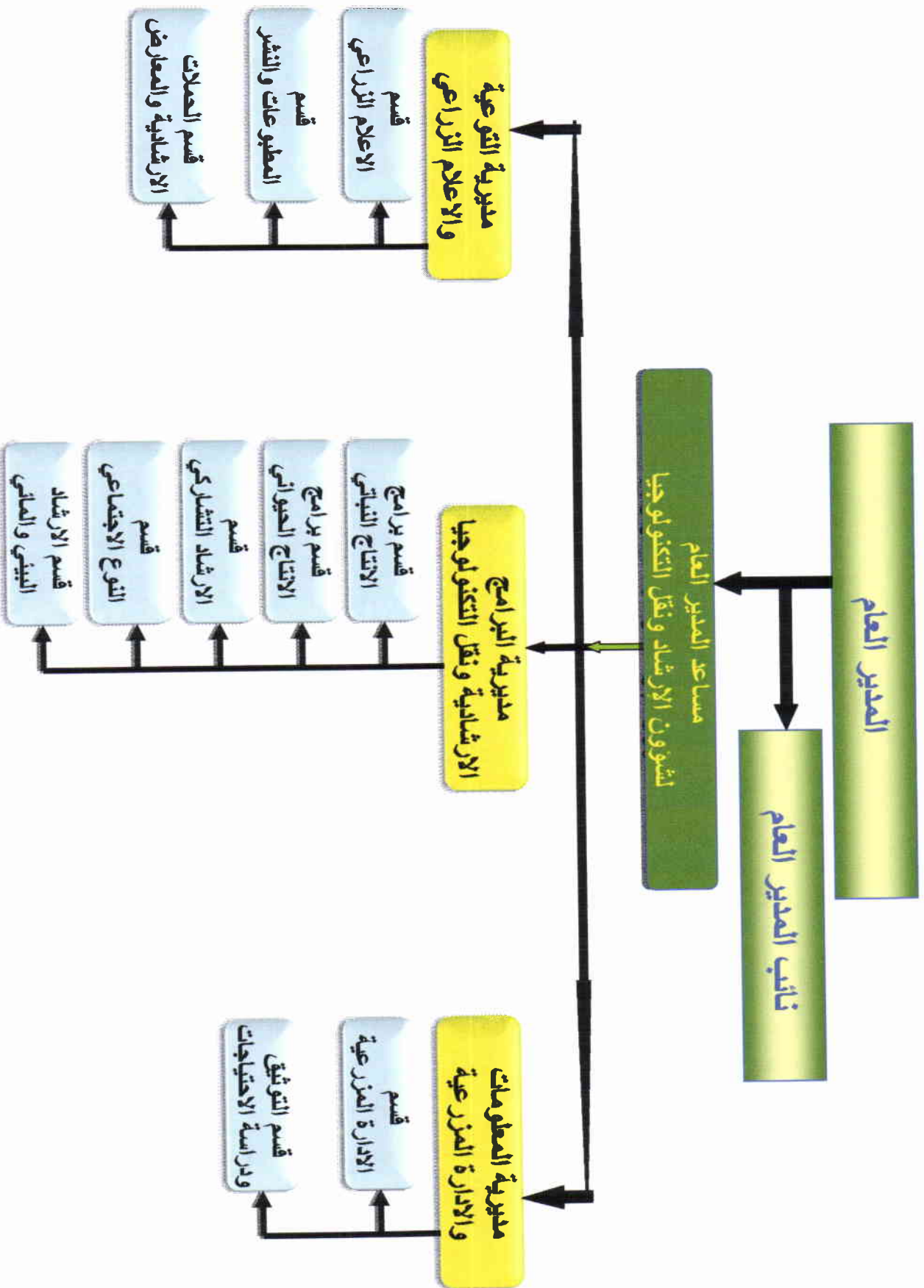
Handwritten signature or mark.



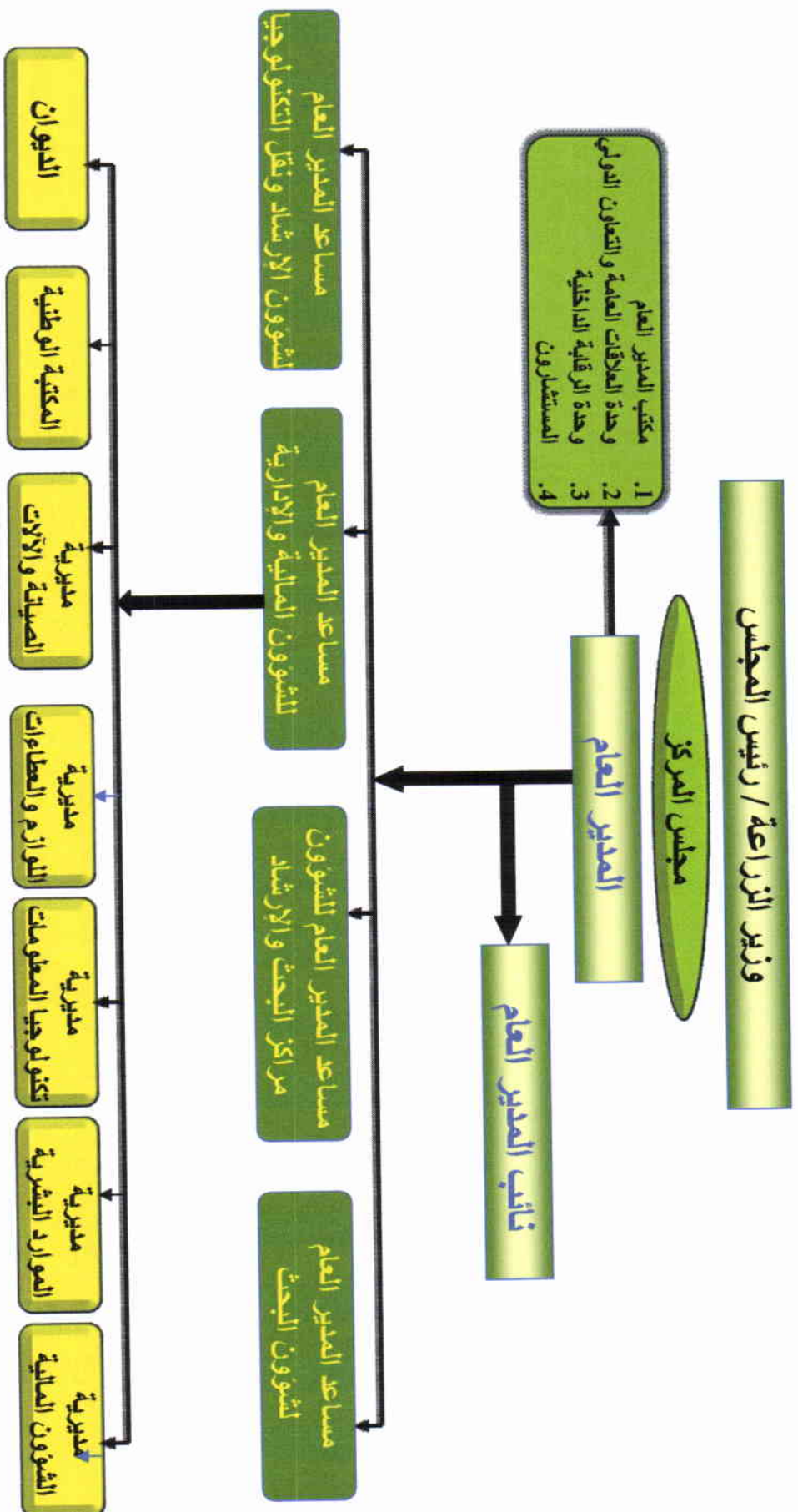
ع



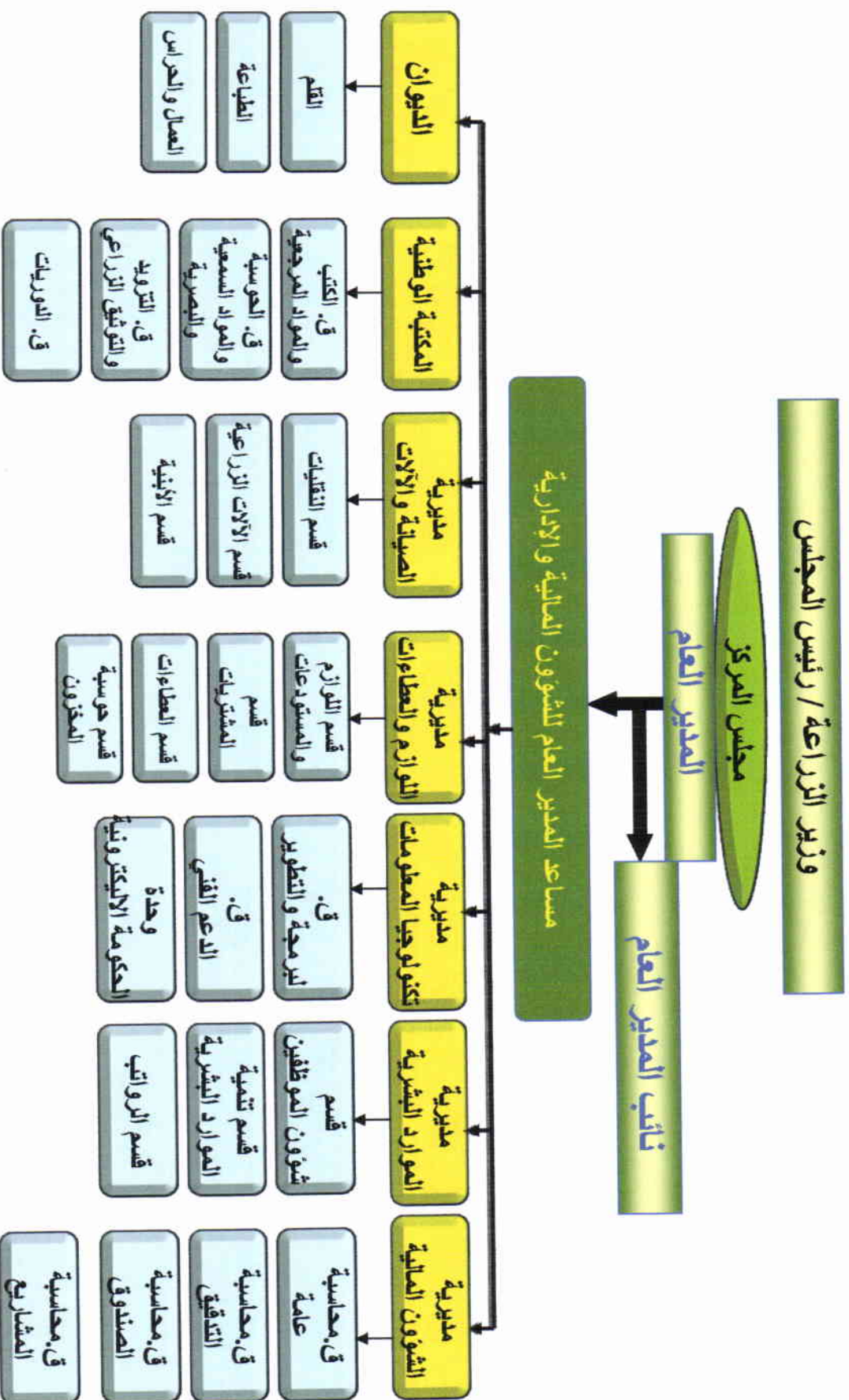
*Handwritten signature*



حج



*Handwritten signature*

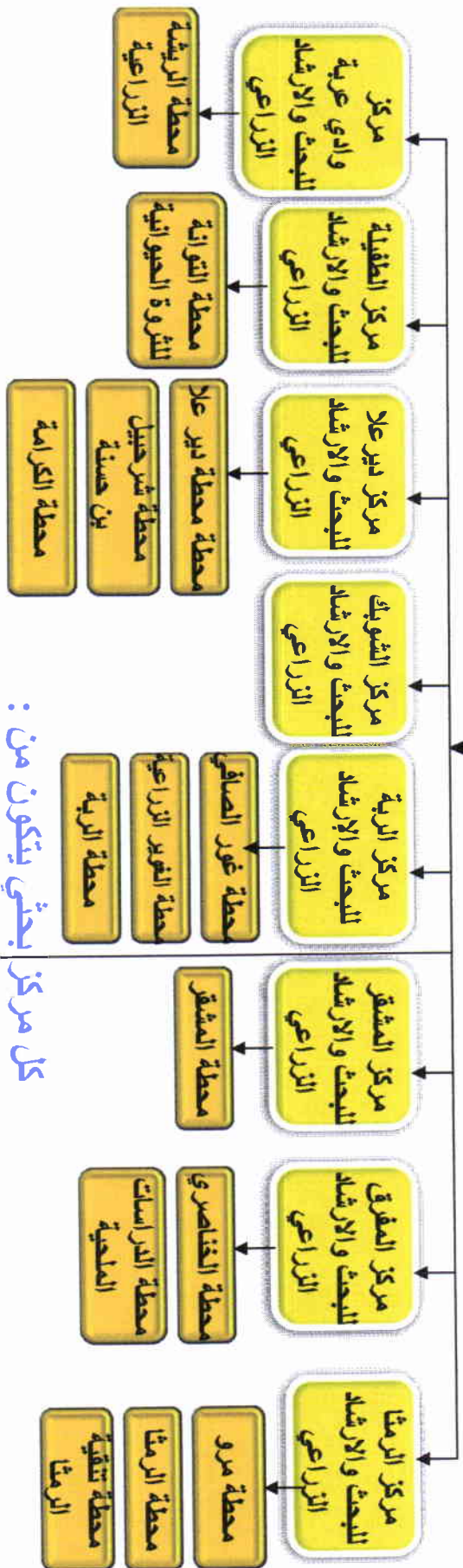


حج

المدير العام

نائب المدير العام

مساعد المدير العام لشؤون مراكز البحث والإرشاد



رئيس القسم الإداري

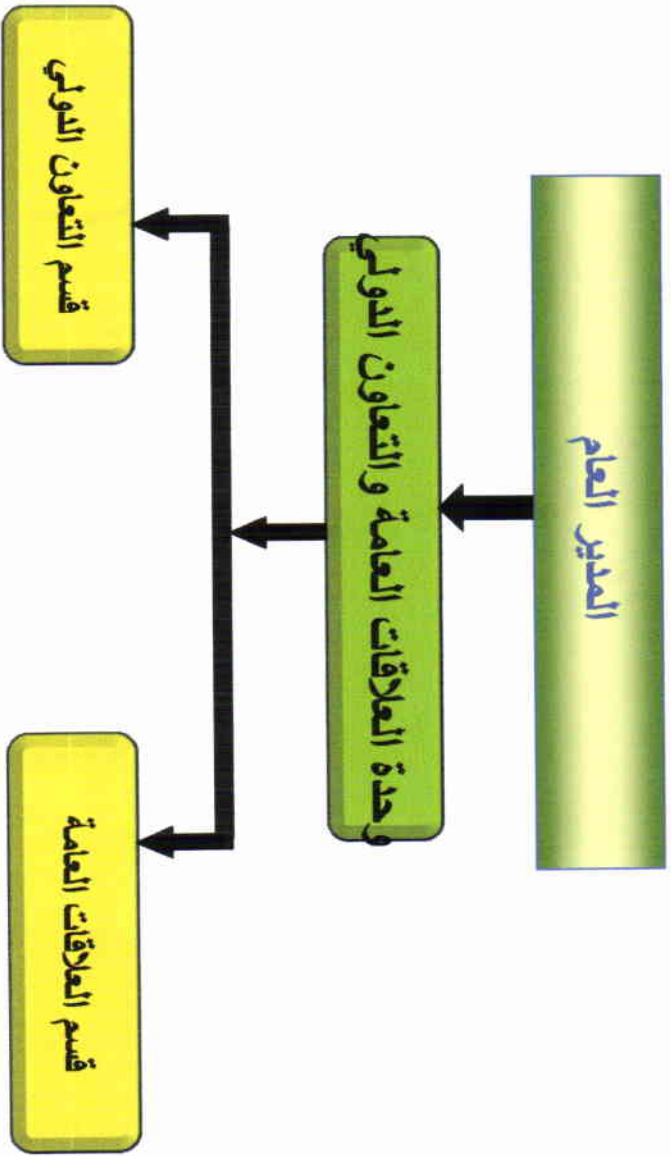
رئيس القسم المالي

مدير / رئيس وحدة إرشاد..

مدير / رئيس وحدة إرشاد..

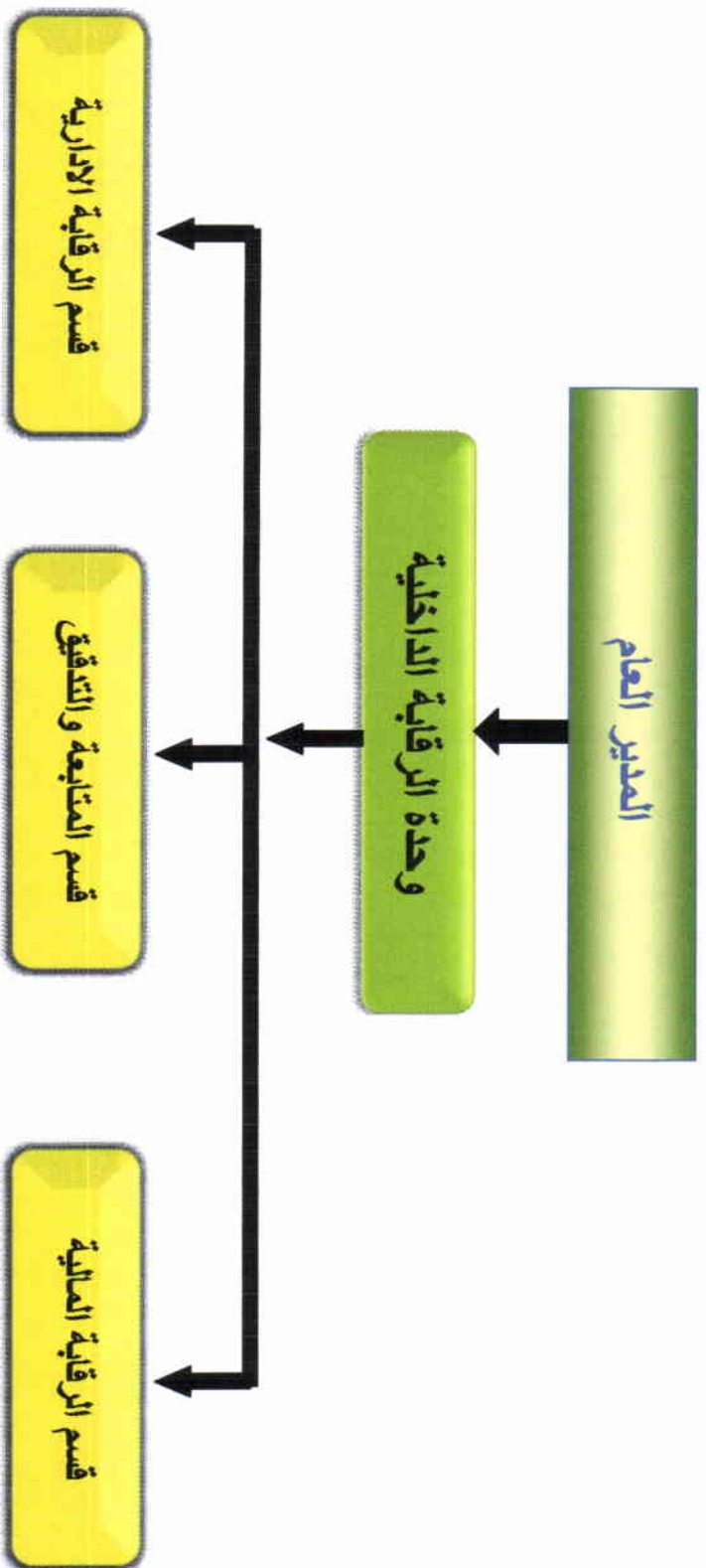
مدير / رئيس وحدة إرشاد..

مسؤول شعبة إرشاد.....



*Handwritten signature*





*Handwritten signature*